

**DER  
HOLZ  
BAU**

der-holzbau.ch





# WOHNEN AM WASSER

## NEUBAU EINFAMILIENHAUS IM BOOTSHAUSSTIL




Beim ersten Hinschauen könnte man meinen, es handelte sich ganz klar um ein Bootshaus mit direkter Anlegestelle am Rhein. Und wirklich: das Haus steht im Überschwemmungsgebiet direkt am Rheinufer und es war für die Baugenehmigung eine zwingende Voraussetzung, einen Überflutungsbereich mit einzuplanen. Insgesamt hat sich die Genehmigungsphase durch die besonderen Umstände deutlich schwieriger gestaltet als bei einem „normalen“ Bauvorhaben. Letztlich ließ sich durch die harmonische Zusammenarbeit aller Beteiligten und vor allem und auch durch das wohlgesinnte Engagement des Bauamtes, dieses interessante Projekt aber doch realisieren.



ANSICHT SÜD-OSTSEITE

### Flächenberechnung

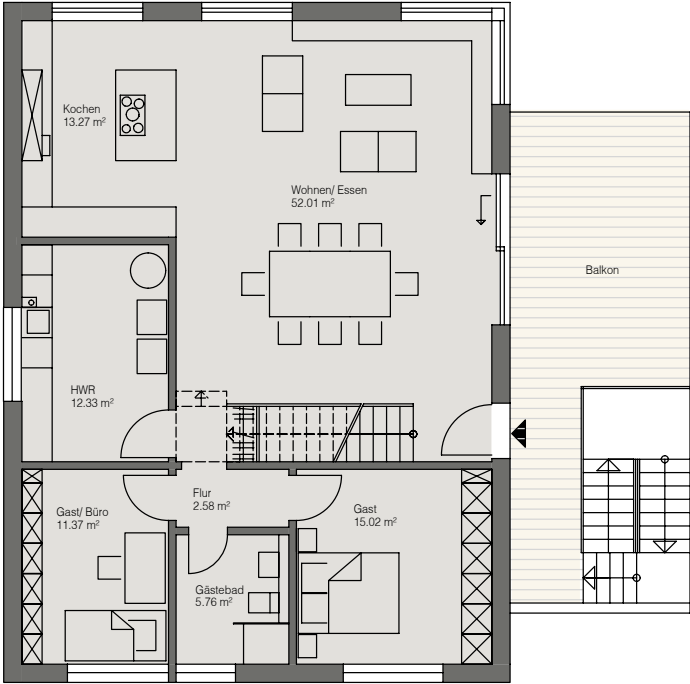
* ERDGESCHOSS	NFL: CA. 112 M2
* OBERGESCHOSS	NFL: CA. 49 M2
* UNTERGESCHOSS	NFL: CA. 99 M2
<b>* TOTAL NUTZFLÄCHE</b>	<b>CA. 260 M2</b>

A large window with a view of a river and trees, with a black vase and driftwood on a wooden table in the foreground.

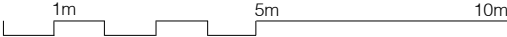
Dies ist ein Beispielprojekt welches bereits realisiert wurde und dient dazu aufzuzeigen in welchem Preissegment ein solches Projekt realisierbar ist. Die Machbarkeit für die Ausführung eines Bauprojekts, richtet sich nach Lage und Grösse Ihres Grundstücks und somit nach den Bestimmungen des Baureglements des jeweiligen Kantons/Gemeinde bzw. der Parzelle.

Wir planen alle unsere Projekte individuell auf die Bedürfnisse unserer Kunden und nach den Bedingungen des Baureglements. Gerne beraten wir Sie im Bezug auf Ihr Bauprojekt individuell und erstellen Ihnen dazu eine Machbarkeitsstudie.

Grundriss  
Erdgeschoss



MST: 1:150







\* ERDGESCHOSS

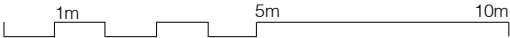
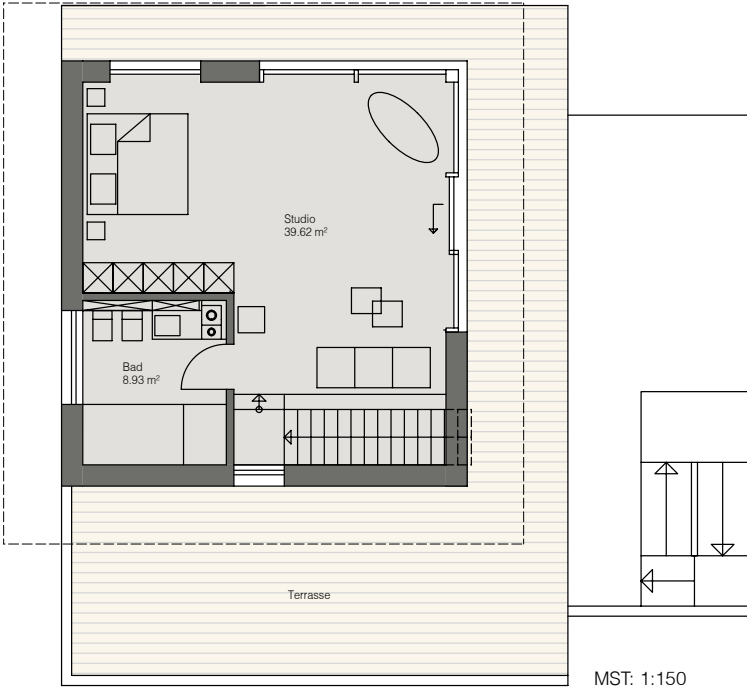
WFL: CA: 112 M2



\* OBERGESCHOSS

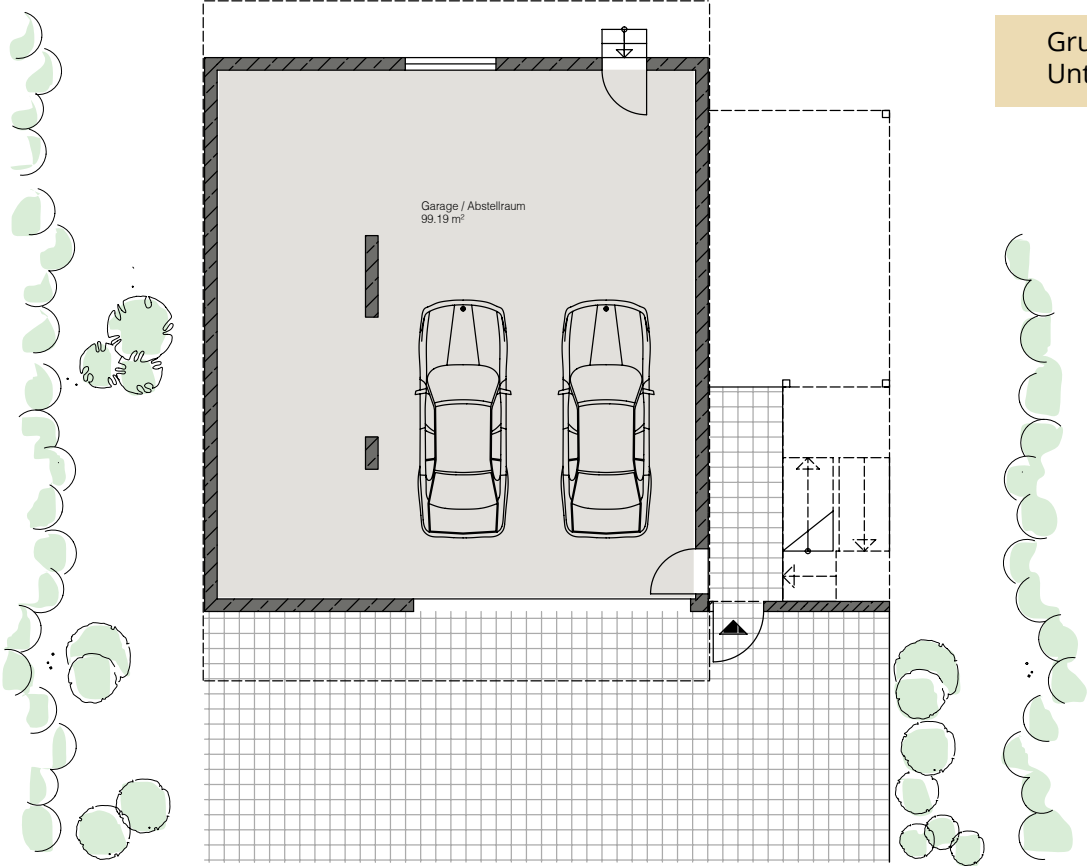
WFL: CA. 49 M2

Grundriss  
Obergeschoss

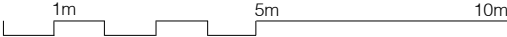


MST: 1:150

Grundriss  
Untergeschoss



MST: 1:150







\* UNTERGESCHOSS    NNFL: CA: 99 M2





# DER HOLZ BAU

## **DER-HOLZBAU**

Planung | Vertrieb  
St. Jakobsstrasse 200  
4052 Basel

Tel +41 61 556 21 46  
Fax +41 61 556 21 43  
info@der-holzbau.ch  
www.der-holzbau.ch

Impressum:

Gestaltung:  
Cornelia Gartmann  
DER-HOLZBAU

Fotos:  
Tobias Vollmer  
fotografkoblentz.de

© 2018  
by DER-HOLZBAU  
BK Holzbau GmbH,  
Schweiz