

**DER
HOLZ
BAU**

der-holzbau.ch



*

6 1/2 ZIMMER-EFH

NEUBAU EINFAMILIENHAUS
MIT CARPORT

*

Eine junge Familie ist in Ihrem Zuhause angekommen. Die praktische und grosszügige Raumaufteilung mit der Wohn- und Essetage im EG und der Schlaf- und Arbeitsetage im OG bietet Platz genug, damit sich jeder frei entfalten kann.

„ WIR FÜHLEN UNS SEHR WOHL IN UNSERM NEUEN HAUS. HIER SIND WIR ANGEKOMMEN, HIER KÖNNEN WIR UNSERE SEELE BAUMELN LASSEN. VIELEN DANK FÜR DIE ANGENEHME ZUSAMMENARBEIT UND FÜR DIE TOLLE BERATUNG.“



ANSICHT NORD-OSTSEITE

Flächenberechnung

*	ERDGESCHOSS	WFL: CA. 80 M2
*	OBERGECHOSS	WFL: CA. 91 M2
*	TOTAL WOHNFLÄCHE	CA. 171 M2

* Unterkellerung möglich.





Dies ist ein Beispielprojekt welches bereits realisiert wurde und dient dazu aufzuzeigen in welchem Preissegment ein solches Projekt realisierbar ist. Die Machbarkeit für die Ausführung eines Bauprojekts, richtet sich nach Lage und Grösse Ihres Grundstücks und somit nach den Bestimmungen des Baureglements des jeweiligen Kantons/Gemeinde bzw. der Parzelle.

Wir planen alle unsere Projekte individuell auf die Bedürfnisse unserer Kunden und nach den Bedingungen des Baureglements. Gerne beraten wir Sie im Bezug auf Ihr Bauprojekt individuell und erstellen Ihnen dazu eine Machbarkeitsstudie.

Grundriss Erdgeschoss





* ERDGESCHOSS

WFL: CA: 80 M2



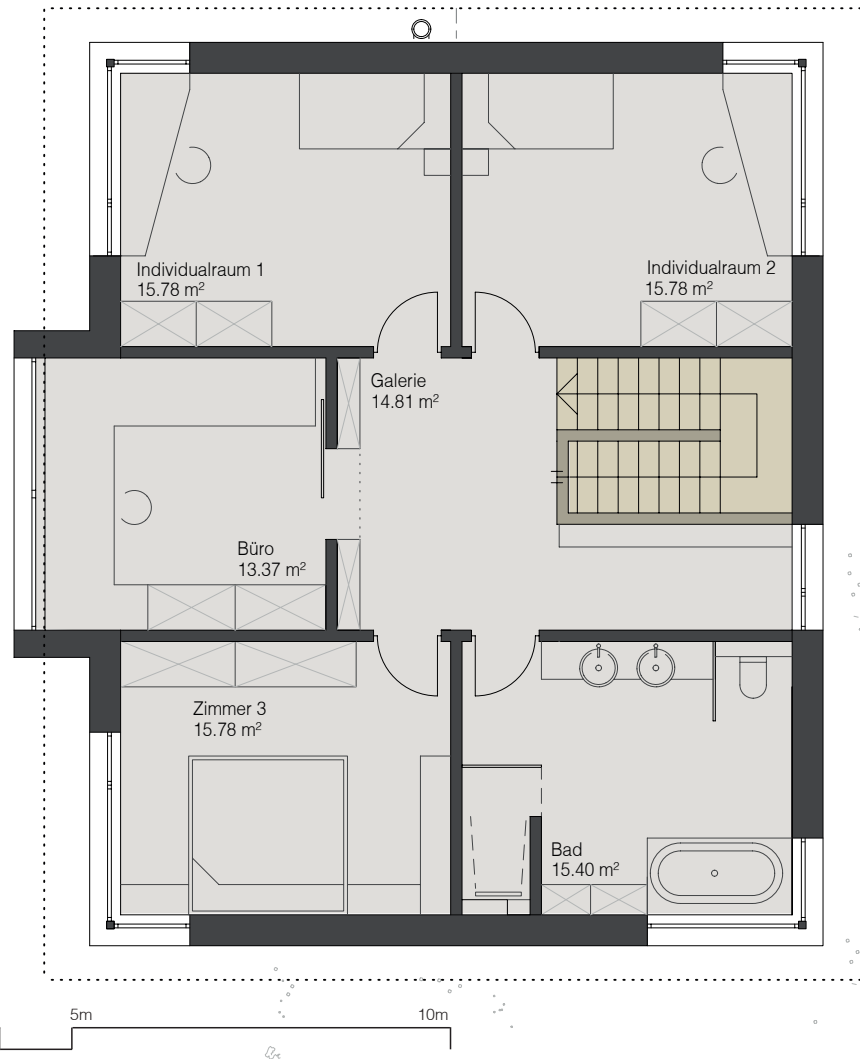




* OBERGESCHOSS

WFL: CA. 91 M2

Grundriss Obergeschoss



MST: 1:100







DER-HOLZBAU

Planung | Vertrieb
St. Jakobsstrasse 200
4052 Basel

Tel +41 61 556 21 46
Fax +41 61 556 21 43
info@der-holzbau.ch
www.der-holzbau.ch

Impressum:

Gestaltung:
Cornelia Gartmann
DER-HOLZBAU

Fotos:
Tobias Vollmer
fotografkoblentz.de

© 2018
by DER-HOLZBAU
BK Holzbau GmbH