

**DER  
HOLZ  
BAU**

der-holzbau.ch



— \* —

# NACHHALTIG UND DOCH MODERN

## NEUBAU EINFAMILIENHAUS

— \* —

### VON DER ALTBAU-STADTWOHNUNG IN DAS EIGENHEIM DER VORSTADT.

Den Bauherren war klar was Sie sich von Ihrem Eigenheim wünschen. Nachhaltig und doch modern, grosszügig aber nicht protzig soll es sein, mit genug Platz für die ganze Familie und Besucher.

Die Architekten von DER-HOLZBAU haben bei diesem Projekt die Wünsche der Bauherren perfekt umgesetzt. So entstand ein Holzhaus in moderner Formensprache, mit einer maximalen Ausnutzung im Bezug auf die Grundstücksgrösse.



ANSICHT OSTSEITE

### Flächenberechnung

* ERDGESCHOSS	NFL: CA. 89 M2
* OBERGESCHOSS	NFL: CA. 77 M2
* DACHGESCHOSS	NFL: CA. 41 M2
* UNTERGESCHOSS	NFL: CA. 54 M2
<b>* TOTAL NUTZFLÄCHE</b>	<b>CA. 261 M2</b>



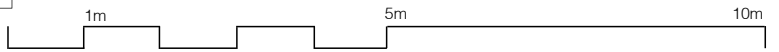




# Grundriss Erdgeschoss

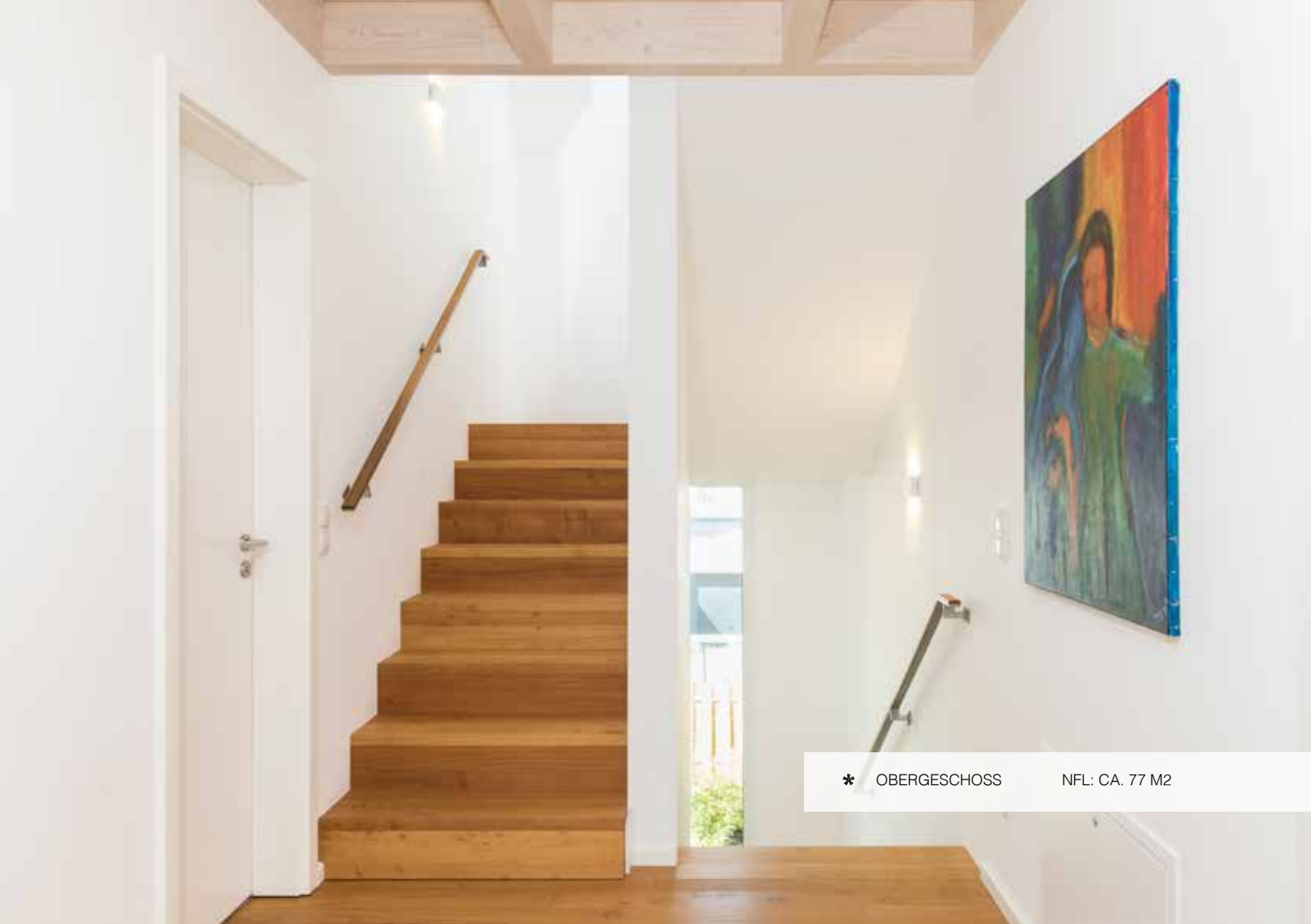


MST: 1:100





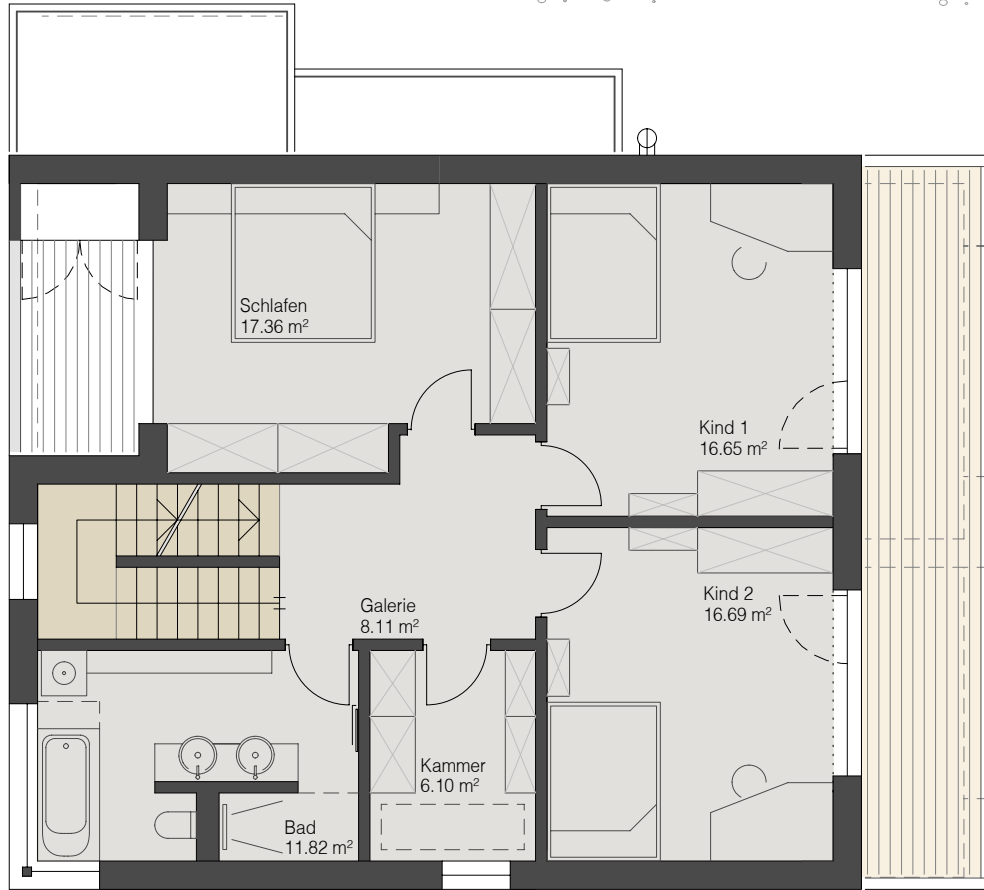
\* ERDGESCHOSS NFL: CA: 89 M2



\* OBERGESCHOSS

NFL: CA. 77 M2

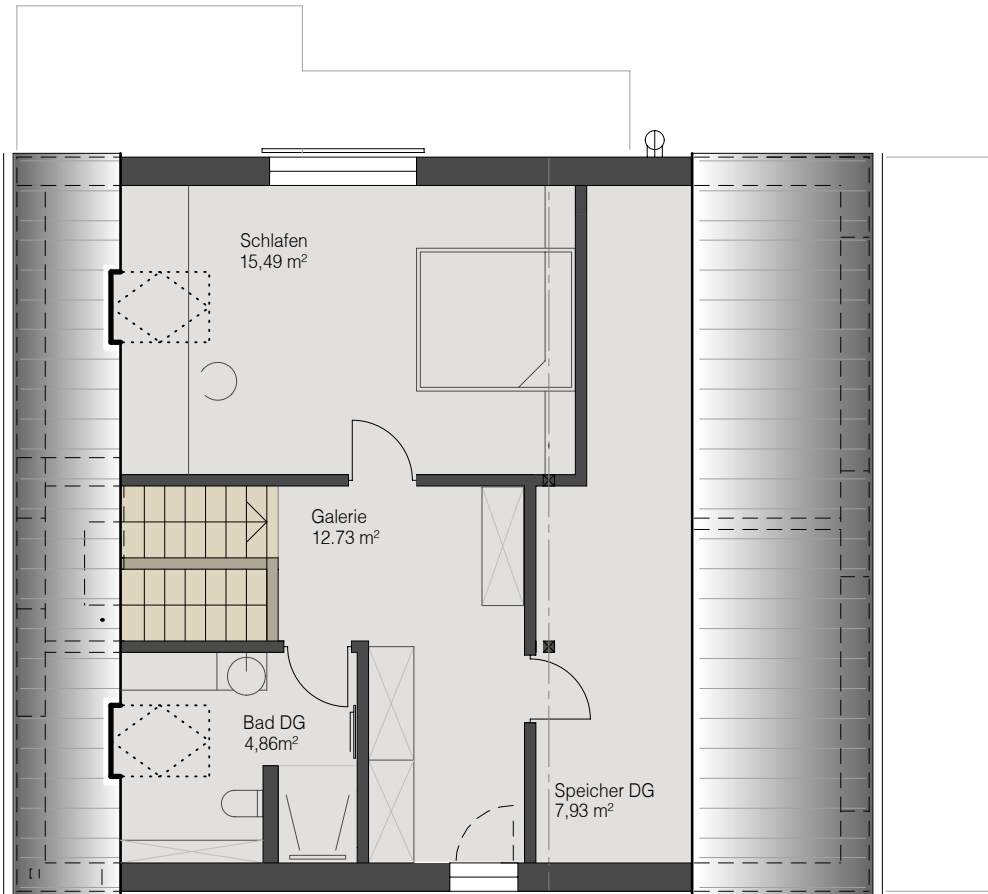
Grundriss  
Obergeschoss



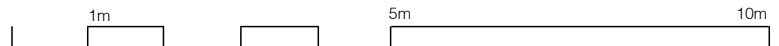
MST: 1:100



# Grundriss Dachgeschoss



MST: 1:100







\* DACHGESCHOSS

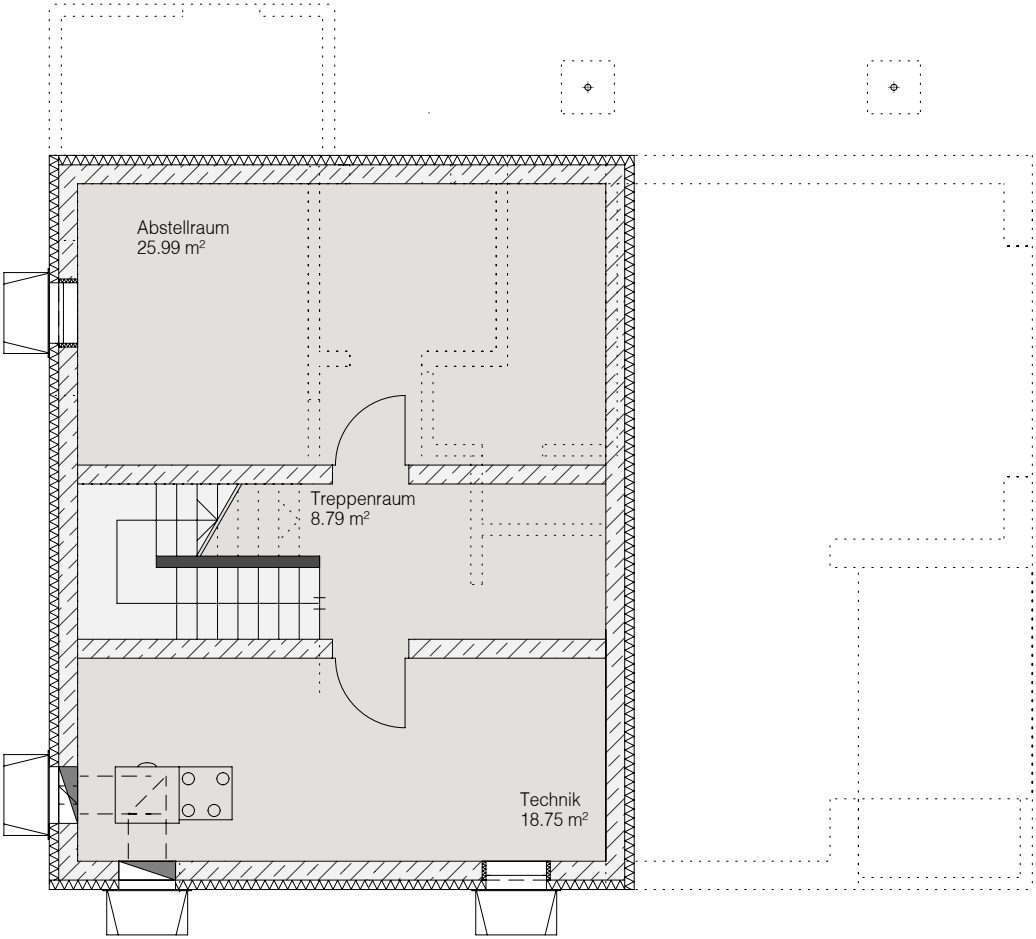
NFL: CA. 41 M2



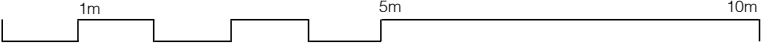
\* UNTERGESCHOSS

NFL: CA. 54 M2

Grundriss  
Untergeschoss



MST: 1:100



# DER HOLZ BAU

## **DER-HOLZBAU**

Planung | Vertrieb  
St. Jakobsstrasse 200  
4052 Basel

Tel +41 61 556 21 46  
Fax +41 61 556 21 43  
info@der-holzbau.ch  
www.der-holzbau.ch

Impressum:

Gestaltung:  
Cornelia Gartmann  
DER-HOLZBAU

Fotos:  
Jaqueline Felix  
www.felix-fotografie.de

© 2018  
by DER-HOLZBAU  
BK Holzbau GmbH