

**DER  
HOLZ  
BAU**

der-holzbau.ch



---

\*

# 5 1/2 ZIMMER-EFH

NEUBAU EINFAMILIENHAUS  
MIT KELLERGESCHOSS

---

\*

Ein Einfamilienhaus mit genügend Platz für die ganze Familie. Die individuelle, energieeffiziente Bauweise mit dem natürlichen Werkstoff Holz ist zukunftsweisend. Mit der modernen Formensprache, verbinden wir traditionelles Handwerk mit moderner Architektur.

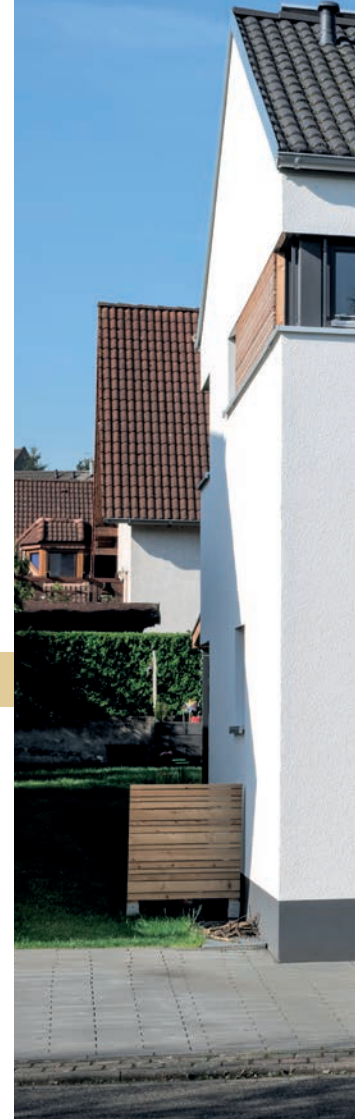
DER-HOLZBAU steht für eine anspruchsvolle und individuelle Architektur, verbunden mit einer handwerklich hochwertigen Beratung und Ausführung.



ANSICHT NORD-OSTSEITE

## Flächenberechnung

* ERDGESCHOSS	WFL: CA. 75 M2
* OBERGESCHOSS	WFL: CA. 73 M2
<hr/>	
* <b>TOTAL WOHNFLÄCHE</b>	<b>CA. 148 M2</b>
<hr/>	
* UNTERGESCHOSS	NNFL: CA. 27 M2
Vollunterkellerung möglich.	

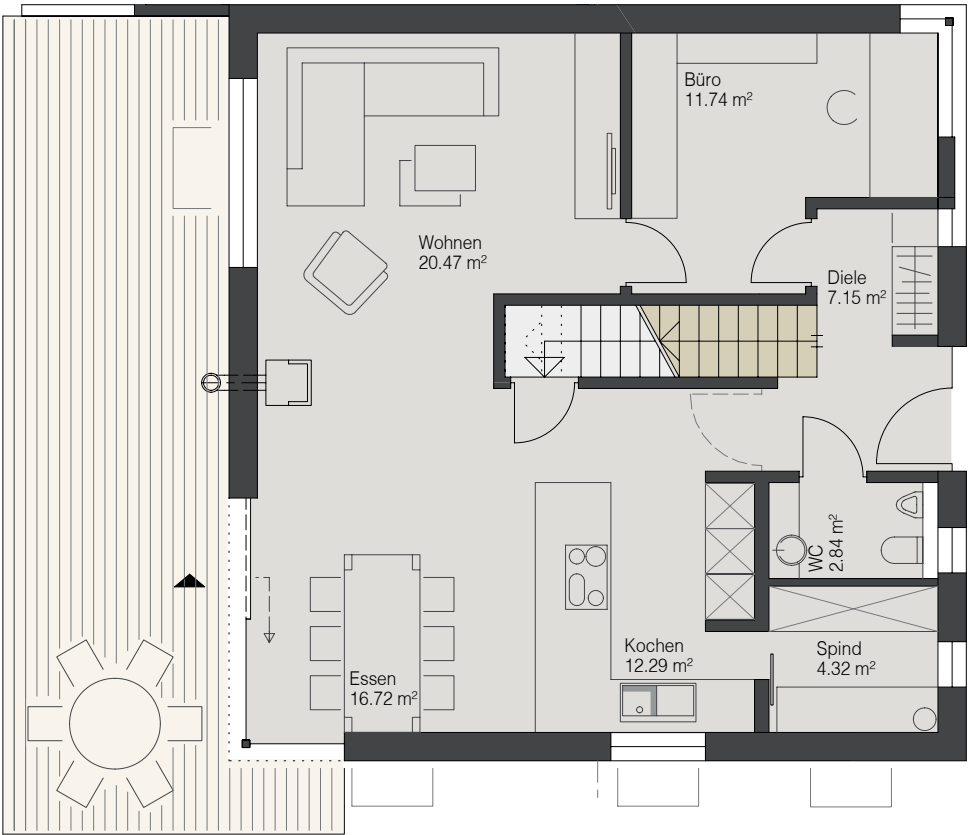




Dies ist ein Beispielprojekt welches bereits realisiert wurde und dient dazu aufzuzeigen in welchem Preissegment ein solches Projekt realisierbar ist. Die Machbarkeit für die Ausführung eines Bauprojekts, richtet sich nach Lage und Grösse Ihres Grundstücks und somit nach den Bestimmungen des Baureglements des jeweiligen Kantons/Gemeinde bzw. der Parzelle.

Wir planen alle unsere Projekte individuell auf die Bedürfnisse unserer Kunden und nach den Bedingungen des Baureglements. Gerne beraten wir Sie im Bezug auf Ihr Bauprojekt individuell und erstellen Ihnen dazu eine Machbarkeitsstudie.

# Grundriss Erdgeschoss



MST: 1:100





\* ERDGESCHOSS

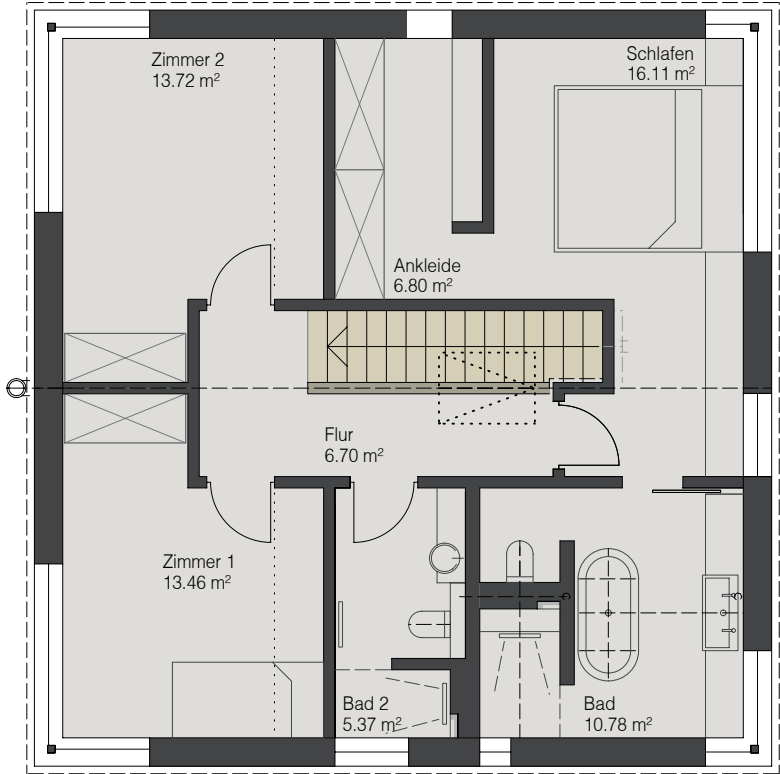
WFL: CA: 75 M2



\* OBERGESCHOSS

WFL: CA. 73 M2

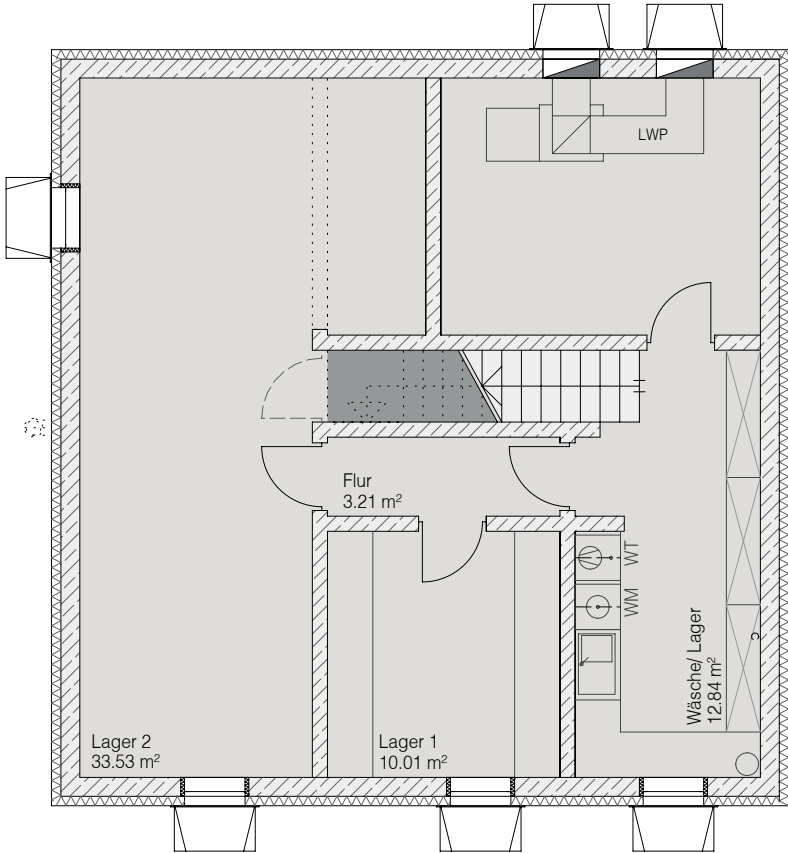
Grundriss  
Obergeschoss



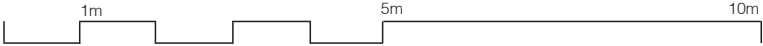
MST: 1:100



Grundriss  
Untergeschoss



MST: 1:100







\* UNTERGESCHOSS      NNFL: CA: 27 M2





# DER HOLZ BAU

## **DER-HOLZBAU**

Planung | Vertrieb  
St. Jakobsstrasse 200  
4052 Basel

Tel +41 61 556 21 46  
Fax +41 61 556 21 43  
info@der-holzbau.ch  
www.der-holzbau.ch

Impressum:

Gestaltung:  
Cornelia Gartmann  
DER-HOLZBAU

Fotos:  
Tobias Vollmer  
fotografkoblentz.de

© 2018  
by DER-HOLZBAU  
BK Holzbau GmbH